

## Pasfoto uploaden naar Osiris Student

In Osiris Student kun je een pasfoto uploaden, ten behoeve van je collegekaart. Als student ben je hiermee in de gelegenheid zelf je pasfoto actueel te houden.

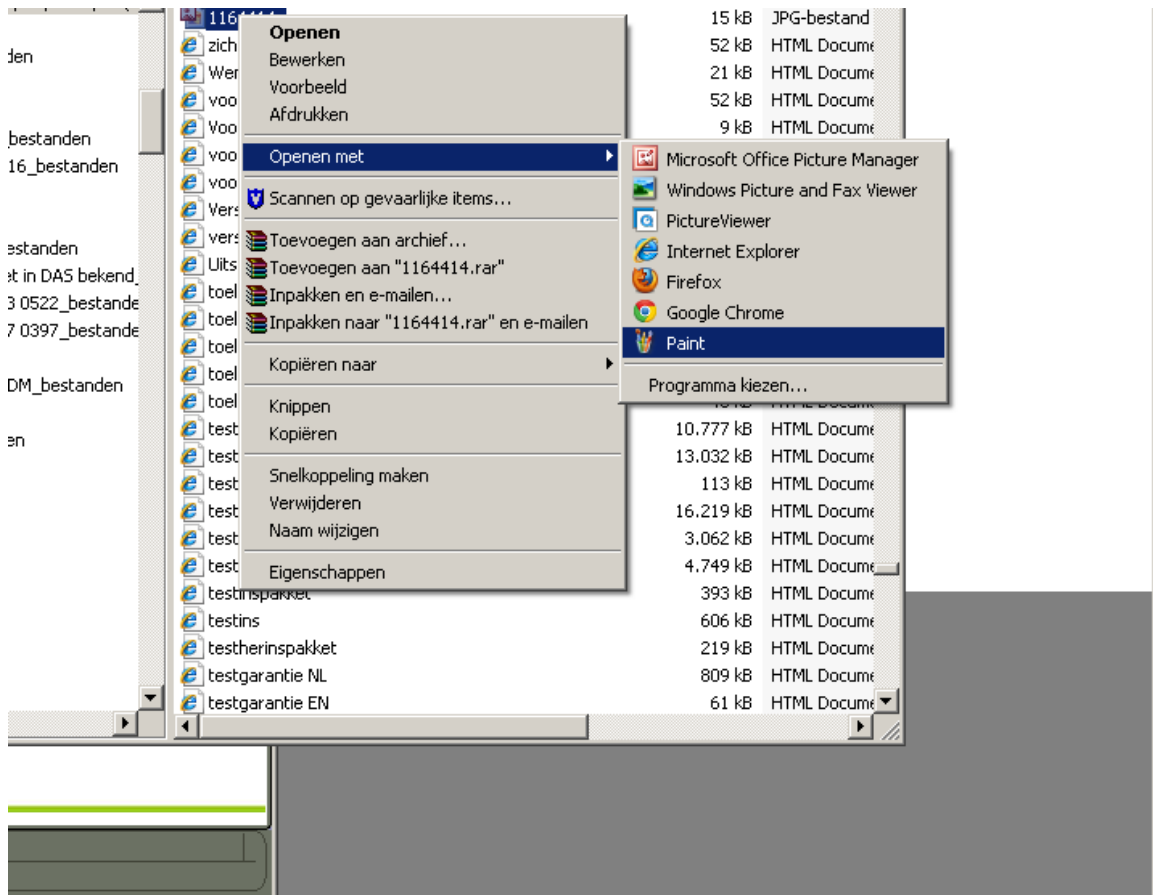
Voor het uploaden van je pasfoto is het noodzakelijk dat deze aan een aantal eisen voldoet.

- Gebruik een duidelijke en recente pasfoto van paspoortkwaliteit.
- Pasfotoformaat 3:4 cm (breedte : hoogte). Dit is de standaard afmeting voor pasfoto's.
- Minimale breedte van de pasfoto is 200 pixels, maximale breedte is 600 pixels.
- Maximale grootte van de pasfoto is 1MB (uploaden van een groter bestand wordt geblokkeerd).
- Het bestand moet een .jpeg zijn.

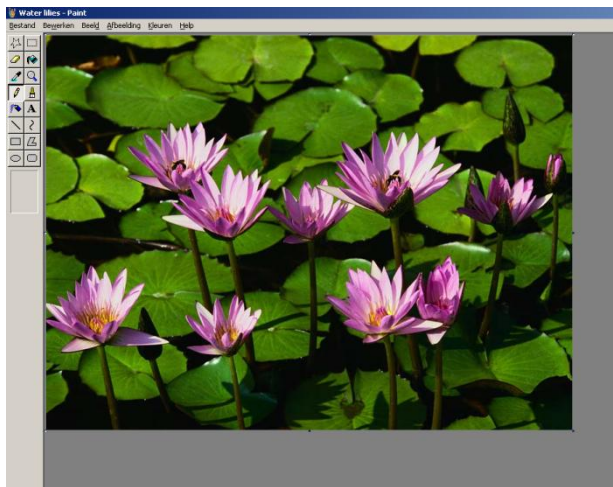
Als je foto **niet** aan deze eisen voldoet dan kan een pasfoto niet in Osiris Student worden opgenomen en zal je een foutmelding krijgen bij het uploaden van je foto. Zonder foto is het voor ons niet mogelijk om, bijvoorbeeld een collegekaart aan te maken.

Als je een foutmelding krijgt en je foto dus moet aanpassen, dan kun je het beste gebruik maken van het programma **Paint**. Dit is standaard op de meeste Windows pc's aanwezig.

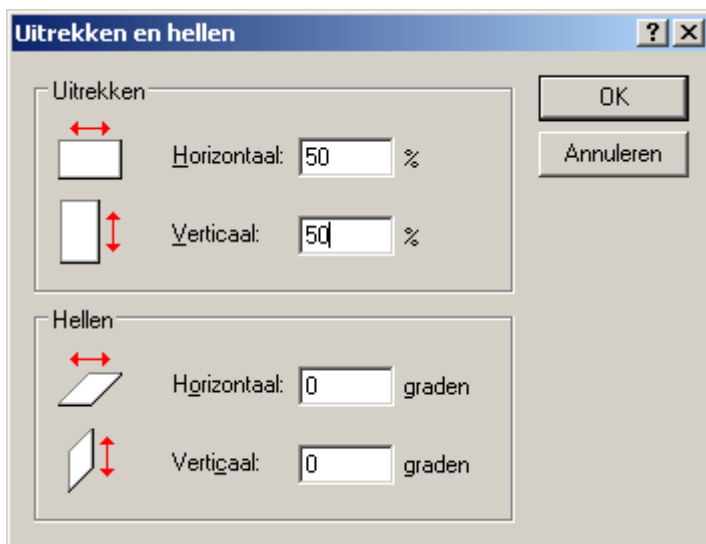
Zoek via **Verkenner** (explorer) je pasfoto op. Klik met je rechtermuisknop op de foto en kies voor de optie **Openen met**. Kies uit de lijst met getoonde programma's **Paint**.



Een voorbeeld met een foto die bijna een halve pagina in beslag neemt.



Via het tabblad **Afbeelding** kun je de velden 'Horizontaal' en 'Verticaal' op, bijvoorbeeld, 50% zetten waardoor je foto verkleind zal worden (standaard staan deze velden op 100%).



Na bevestiging (**OK**) wordt de wijziging uitgevoerd.

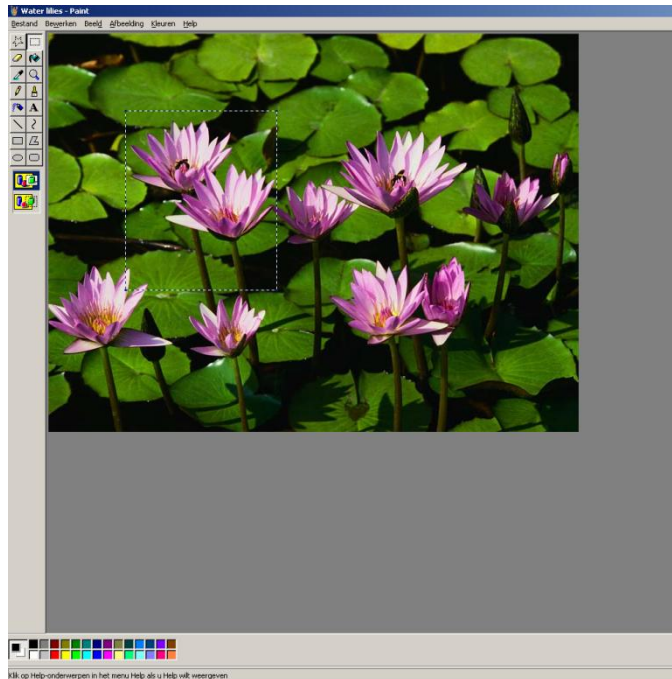
Sla vervolgens je foto op via **Bestand**, **Opslaan als** en geef een nieuwe naam op, zodat je je originele foto apart kunt bewaren en je eventueel deze opnieuw kunt gebruiken als het resultaat toch nog niet naar wens is.

### Foto knippen

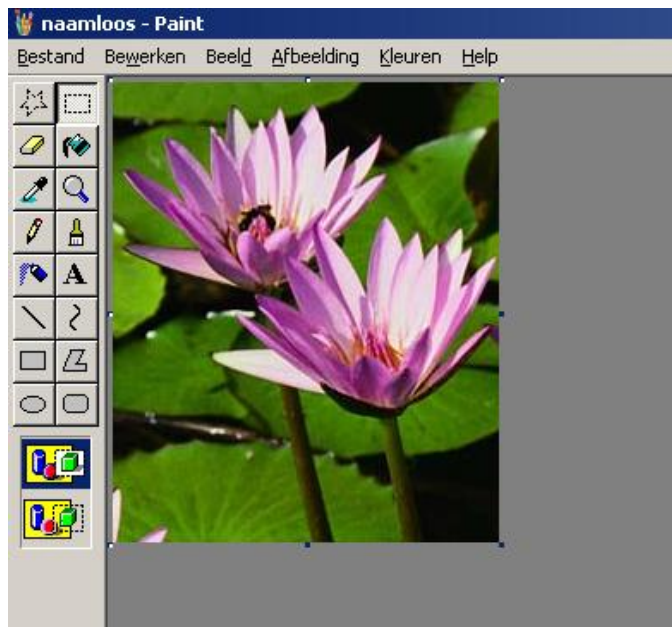
Als je je pasfoto wilt knippen uit een bestaande foto dan kan dat ook het meest eenvoudig via **Paint** worden gedaan. Zoek je foto op, klik met je rechtermuisknop op de foto en kies voor **Openen met** en dan **Paint**. In de linkerbalk van Paint zie je een aantal icoontjes staan. Klik het rechthoekige, gestippelde, icoontje aan.

Klik vervolgens zodanig op je foto dat je de linkerbovenhoek aanwijst van dat deel wat je wilt gebruiken. Sleep vervolgens je muis naar de rechter onderhoek van het deel wat je wilt gebruiken. Je ziet nu op je

foto een gestippeld kader (het deel wat je geselecteerd hebt).

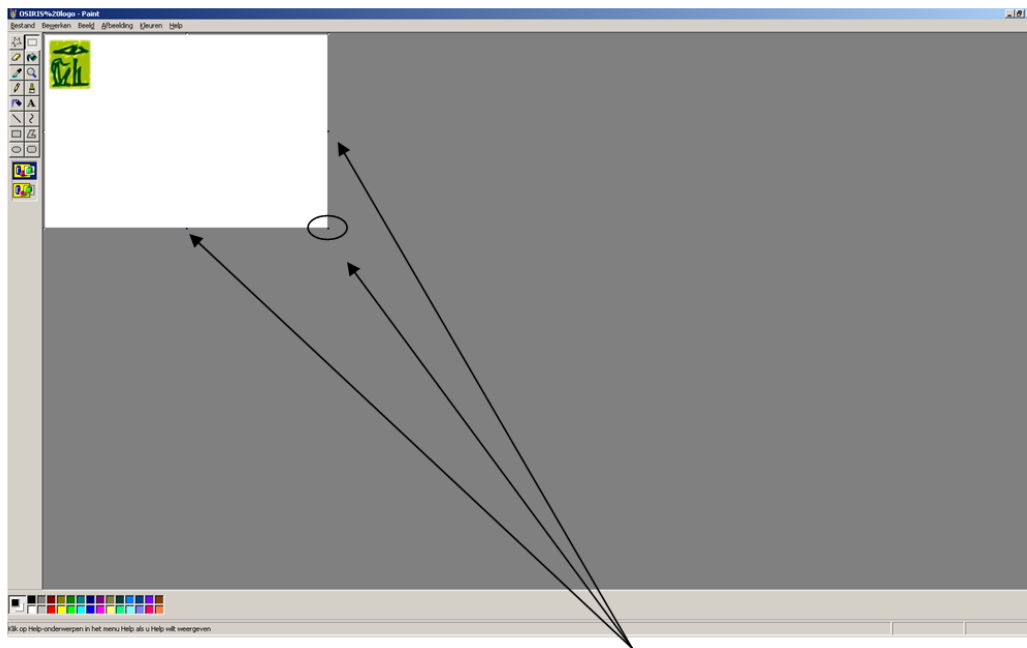


Klik nu met je rechtermuisknop in deze selectie en kies **Kopiëren**.  
Vervolgens kies je bij **Bestand** de optie **Nieuw** (de vraag *Save changes* kun je met *Nee* beantwoorden).  
Je krijgt dan een nagenoeg leeg scherm. Daar klik je weer met je rechtermuisknop en kies je de optie **Plakken**.



Witte achtergrond en te kleine foto?

Als je pasfoto erg klein uitvalt en je ziet een witte achtergrond om je foto, dan is het belangrijk dat je deze witruimte weghaalt. Je foto bestaat uit het geheel van je eigenlijke foto met de witte achtergrond zoals hieronder zichtbaar.



Je kunt dit witte gedeelte weghalen door de 'zwarte puntjes' aan de zijkanten van het witte vlak te verslepen.

Let op: controleer na het uploaden van je foto in Osiris hoe je foto eruit ziet. De foto wordt onder andere gebruikt voor je collegekaart waarmee je je moet kunnen legitimeren.